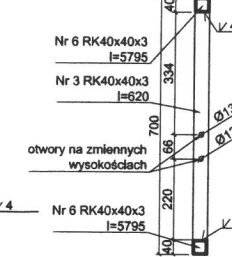


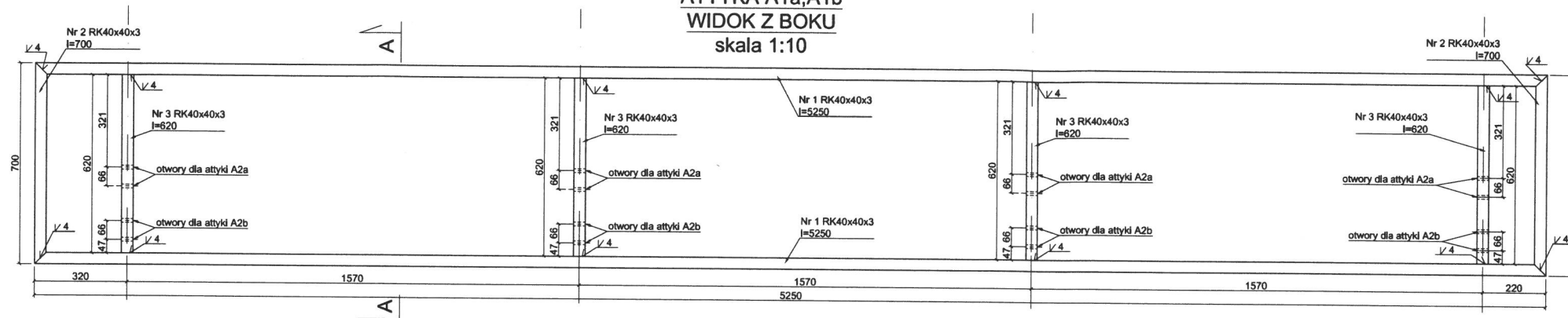
ATTYKA A4
WIDOK Z BOKU
skala 1:10



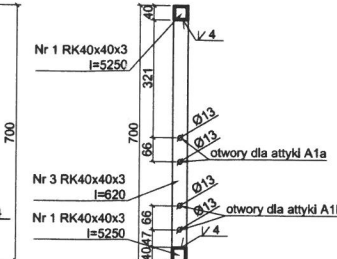
PRZEKRÓJ D-D
skala 1:10



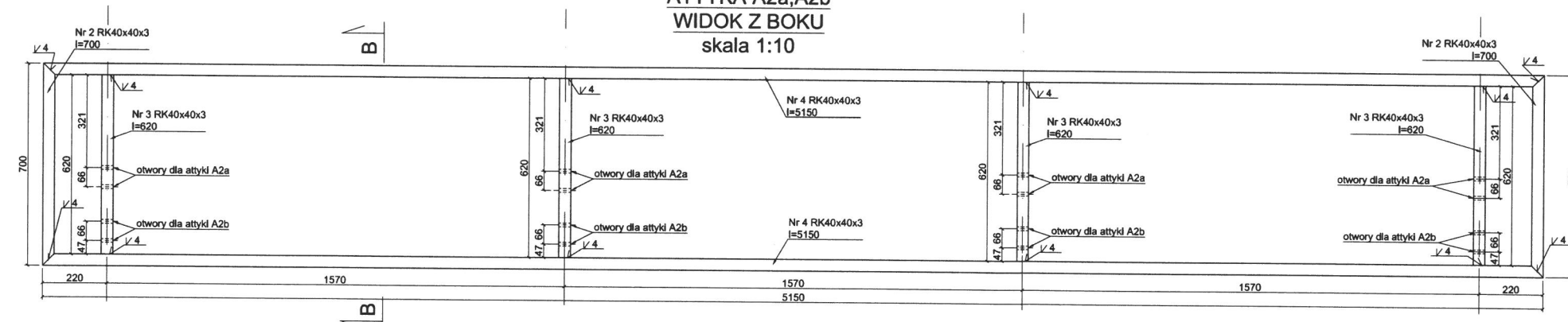
ATTYKA A1a,A1b
WIDOK Z BOKU
skala 1:10



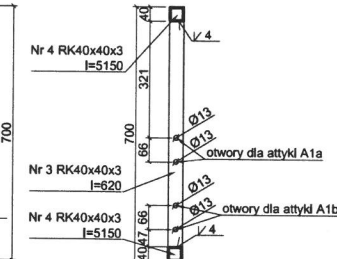
PRZEKRÓJ A-A
skala 1:10



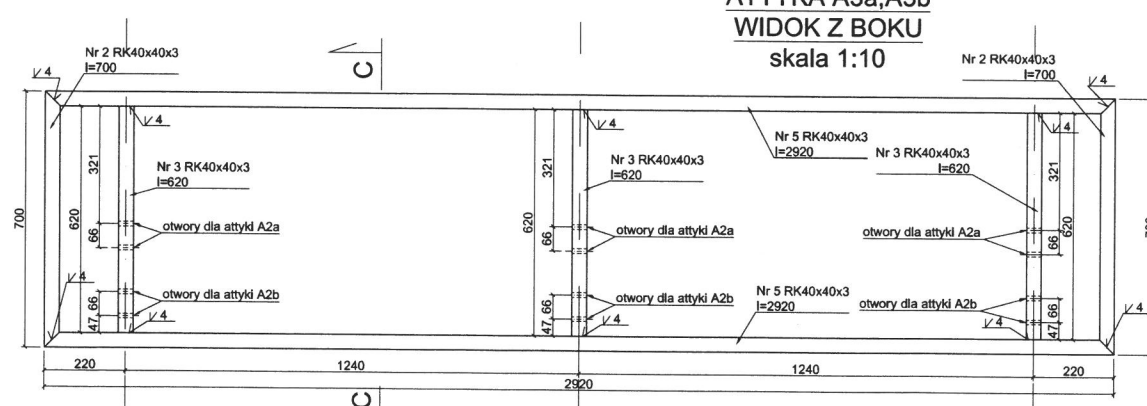
ATTYKA A2a,A2b
WIDOK Z BOKU
skala 1:10



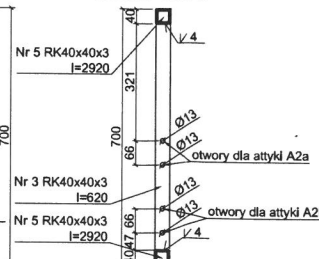
PRZEKRÓJ B-B
skala 1:10



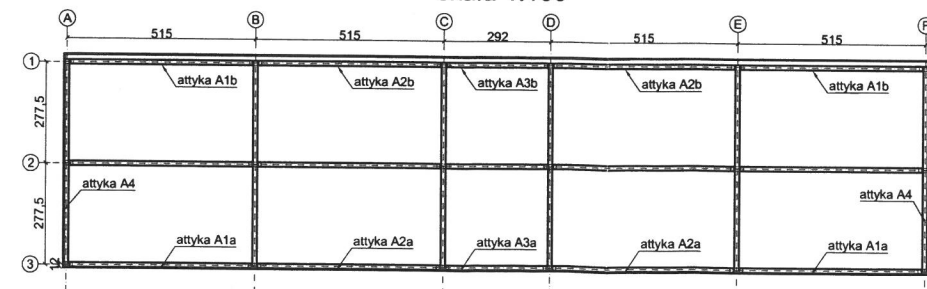
ATTYKA A3a,A3b
WIDOK Z BOKU
skala 1:10



PRZEKRÓJ C-C
skala 1:10



SCHEMAT ROZMIESZCZENIA ATTYK
skala 1:100




WYKAZ STALI - attyka						
Nr	Przedmiot	Długość [m]	Ilość [szt.]	Długość całkowita [m]	Masa [kg/m]	Masa całkowita [kg]
1	śruba M12	0,080	100	8,00	0,08	8,20
2	podkładka M12	-	200	-	0,01	1,21
3	nakrętka M12	-	100	-	0,02	1,50
Nr 1	RK40x40x3	5,250	8	42,000	3,30	138,60
Nr 2	RK40x40x3	0,700	24	16,800	3,41	57,29
Nr 3	RK40x40x3	0,620	50	31,000	3,41	105,71
Nr 4	RK40x40x3	5,150	8	41,200	3,41	140,49
Nr 5	RK40x40x3	2,920	4	11,680	3,41	39,83
Nr 6	RK40x40x3	5,795	4	23,180	3,41	79,04
RAZEM CAŁOŚĆ kg						572
DODATEK NA SPOJNY 1,8% /kg/						10
SUMA /kg/						582

MATERIAŁ:
STAL:S235


UWAGA:
Otwory na śruby na różnych wysokościach.

Lp	REV	OPIS ZMIAN	DATA
front architects 61-895 Poznań, ul. Lechicka 59 tel./81/ 822 67 81 biuro@frontarchitects.pl Samoobsługowa mylnia wielostanowiskowa (3 stanowiskowa) 2013.08			
Projektant: Michał Delmaczyński Opracował: Anna Rzesutowska Sprawdził:		Imię i Nazwisko: F1 INDUSTRIES Wojciech Delmaczyński, Poznań Nr uprawnień: RUP/0111/P/2013/004 Podpis:	
Skala: 1:10; 1:100 Nazwa projektu: KONSTRUKCJA ATTYKI		Data: 0	

Nr 2 ∇ 130x120x10



Nr 3 ∇ 228x98x10



Plan view of the bridge deck showing the layout of reinforcement bars (rygiel) for the deck slabs. The deck is divided into five bays by vertical lines A-F and three rows by horizontal lines 1-3. Dimensions are given in meters. Reinforcement bars are labeled with their type (P1, P2, P3, P4, P5, P6, R1, R2) and grade (HEB 120).

Bay	Width (m)	Row 1 Height (m)	Row 2 Height (m)	Row 3 Height (m)	Reinforcement Labels
1 (A-B)	5.15	2.775	2.655	2.775	rygiel P3 HEB 120, rygiel P2 HEB 120, rygiel R1 HEB 120, rygiel P1 HEB 120
2 (B-C)	5.15	2.775	2.655	2.775	rygiel P3 HEB 120, rygiel P2 HEB 120, rygiel R2 HEB 120, rygiel P1 HEB 120
3 (C-D)	2.92	2.775	2.655	2.775	rygiel P6 HEB 120, rygiel P5 HEB 120, rygiel R2 HEB 120, rygiel P4 HEB 120
4 (D-E)	5.15	2.775	2.655	2.775	rygiel P3 HEB 120, rygiel P2 HEB 120, rygiel R2 HEB 120, rygiel P1 HEB 120
5 (E-F)	5.15	2.775	2.655	2.775	rygiel P3 HEB 120, rygiel P2 HEB 120, rygiel R1 HEB 120, rygiel P1 HEB 120

LP	REV	OPIS ZMIAN	DATA	
		61-695 Poznań, ul. Lechicka 59 tel./61/ 822 67 81 biuro@frontarchitects.pl		
Samoobsługowa myjnia wielostanowiskowa (4 stanowiskowa) Jarocin , nr działki , ul. <i>św. Ducha</i> 2013.09				
PROJEKTANT:  Pracownia Inżynierska Socha Sp. z o.o. ul. Chodźkiewicza 15 65-065 Bydgoszcz biuro@socha-pl.pl www.socha-pl.pl		F1 INDUSTRIES Wojciech Delmaczyński; Poznań		
		Imię i Nazwisko	Nr uprawnień	Podpis
		Projektował	Michał Delmaczyński	KUP/0111/POOK/04
		Opracował	Anna Rzekanowska	
		Sprawdził		
NUMER RYSUNKU 13		PRZEDMIOT RYSUNKU KONSTRUKCJA RYGLI P6	NR KONTRAKTU	REWIZION Nr. 0

WIDOK Z BOKU
skala 1:10

RYGIEL P4

Diagram showing the side view of a roof ridge (RYGIEL P4) with dimensions and component labels. The drawing includes the following details:

- Dimensions:**
 - Overall length: 2780
 - Segment lengths: 1240, 1240
 - Height dimensions: 120, 60, 60, 25, 46, 10, 50, 150, 10
 - Angle: 4°
- Components and Labels:**
 - Nr 2** 130x120x10 (ridge beam)
 - Nr 3** 103x98x10 (attic beam)
 - Nr 1** HEB 120 l=2780 (main beam)
 - zestaw śrub, podkładek, nakrętek M12** (screw, washer, nut M12 assembly)
 - słupek attyki** (attic post)
 - rygiel R1** (ridge beam)
 - rygiel R2** (ridge beam)
 - słup S1** (column)
 - słup S2** (column)
 - słupek attyki** (attic post)
 - zestaw śrub, podkładek, nakrętek M12** (screw, washer, nut M12 assembly)

RZUT Z GÓRY
skala 1:10

Nr 2 \angle 130x120x10
zestaw śrub,
podkładek,
nakrętek M12

Nr 1 HEB 120
I=2780

zestaw śrub,
podkładek,
nakrętek M12

Nr 2 \angle 130x120x10


Nr 3 \angle 103x98x10
słupki attyki

Nr 3 \angle 103x98x10
słupki attyki


Nr 3 \angle 103x98x10
słupki attyki

MATERIAŁY
STAL: S235

Nr 2 ∇ 130x120x10



Nr 3 ∇ 103x98x10



515 501 515 501 292 278 515 501 515 501

13 14 14 14 14 13

1 2 3

277.5 265.5 277.5 265.5 277.5 265.5

rygiel P3 HEB 120

rygiel P2 HEB 120

rygiel R1 HEB 120

rygiel P1 HEB 120

rygiel P3 HEB 120

rygiel P2 HEB 120

rygiel R2 HEB 120

rygiel P1 HEB 120

rygiel P6 HEB 120

rygiel P5 HEB 120

rygiel R2 HEB 120

rygiel P4 HEB 120

rygiel P3 HEB 120

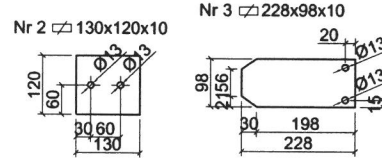
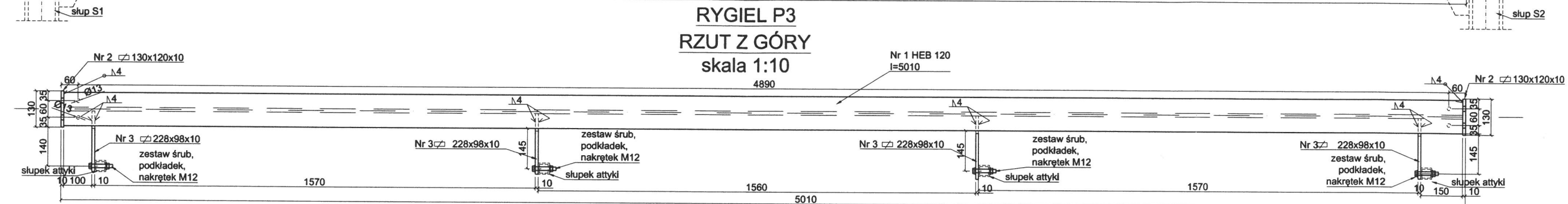
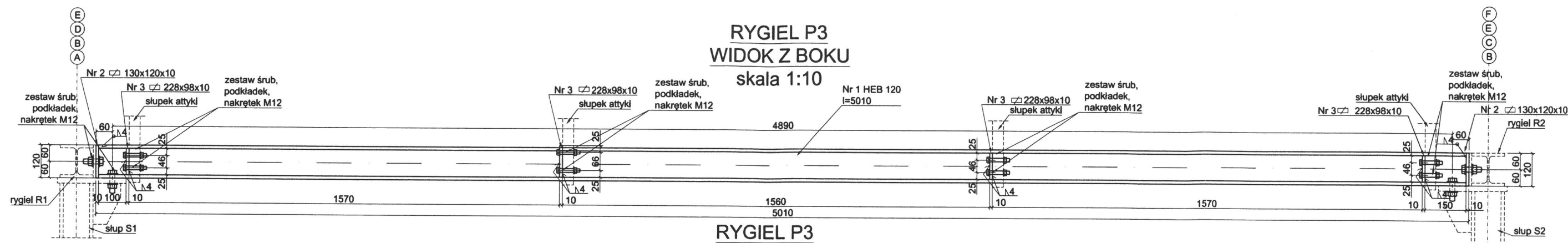
rygiel P2 HEB 120

rygiel R2 HEB 120

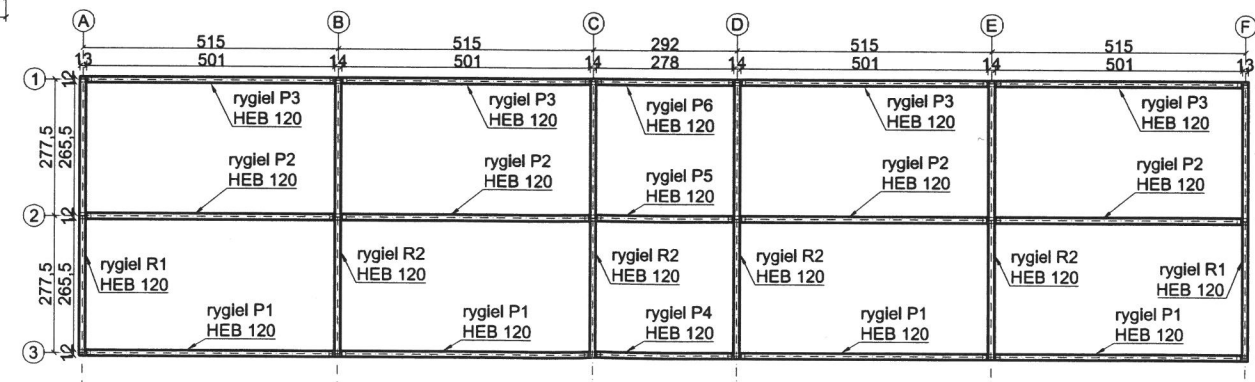
rygiel R1 HEB 120

rygiel P1 HEB 120

LP	REV	OPIS ZMIAN	DATA	
		61-695 Poznań, ul. Lechicka 59 tel./61/ 822 67 81 biuro@frontarchitects.pl		
Samoobsługowa myjnią wielostanowiskowa (4 stanowiskowa) Jarcin , nr działki , ul. <i>SW. DUCHA</i> 2013.09				
PROJEKTANT:  Pracownia Inżynierska Socha Sp. z o.o. ul. Chodkiewicza 15 85-065 Bydgoszcz biuro@socha-pl.pl www.socha-pl.pl		F1 INDUSTRIES Wojciech Delmaczyński; Poznań		
		Imię i Nazwisko	Nr uprawnień	Podpis
		Projektował	Michał Delmaczyński	KUP/0111/POOK/04
		Opracował	Anna Rzekanowska	
		Sprawdził		
NUMER RYSUNKU 11		PRZEDMIOT RYSUNKU KONSTRUKCJA RYGLI P4	NR KONTRAKTU 1:10; 1:100	
		REVISION No. 0		



SCHEMAT ROZMIESZCZENIA RYGLI
skala 1:100

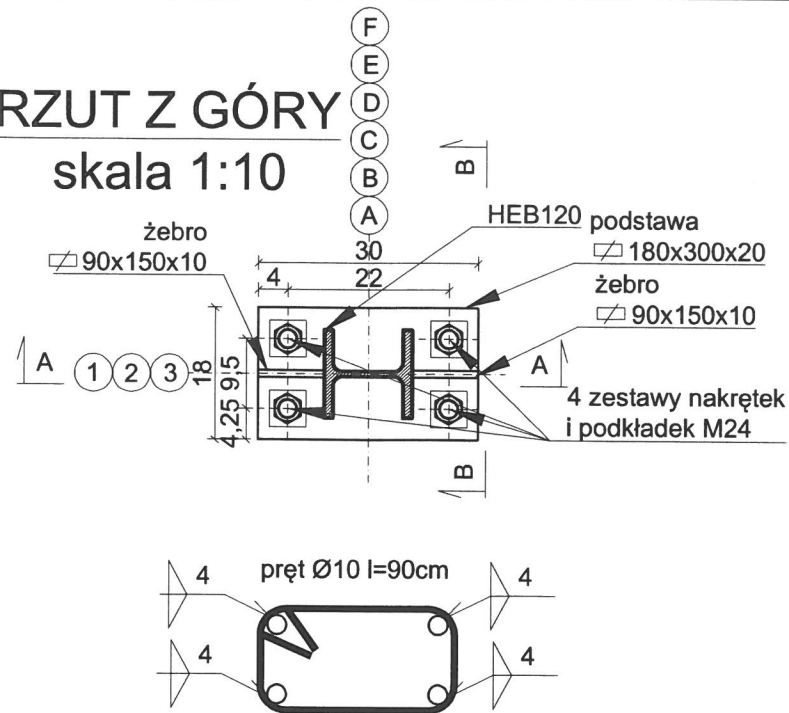


WYKAZ STALI - rygiel P3							
Nr	Przedmiot	Długość	Ilość	Długość całkow.	Masa	Masa całkow.	Stal
	[mm]	[m]	[szt.]	[m]	[kg/m]	[kg]	
1	śruba M12	0,065	32	-	0,80	25,60	kl.12,9
2	podkładka M12	-	64	-	0,01	0,70	-
3	nakrętka M12	-	32	-	0,02	0,64	-
Nr 1	HEB 120	5,010	4	20,040	26,70	535,07	S235
Nr 2	130 x 10 x 120	0,120	8	0,960	11,78	11,31	S235
Nr 3	228 x 10 x 98	0,098	16	1,568	17,90	28,06	S235
RAZEM CAŁOŚĆ/kg/						601	
DODATEK NA SPOINY 1,8%/kg/						11	
SUMA /kg/						612	

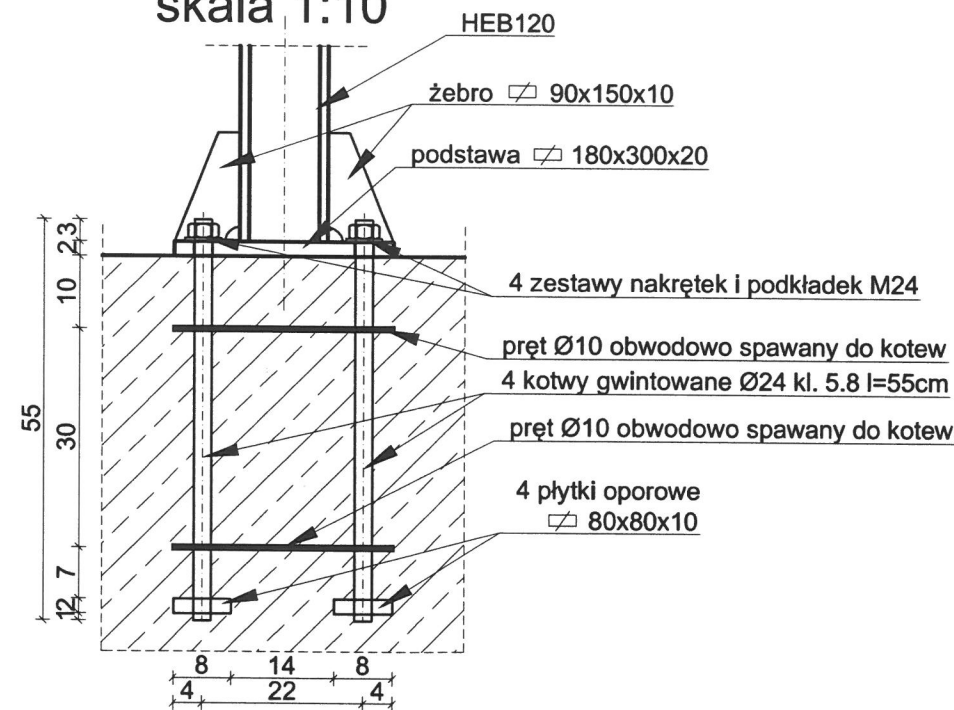
MATERIAŁ:
STAL:S235

Lp	REV	OPIS ZMIAN	DATA
<div>front architects</div> <div>61-695 Poznań, ul. Lechicka 59 tel./61/ 822 67 81 biuro@frontarchitects.pl</div>			
Samoobsługowa myjnią wielostanowiskową (4 stanowiskową) Jarocin , nr działki , ul. <i>SA. DŁOCHA</i> 2013.09			
PROJEKTANT: socha <small>Pracownia Inżynierska Socha Sp. z o.o. 44 Chodzież 15 85-085 Bydgoszcz biuro@sochapl.pl www.sochapl.pl</small>		F1 INDUSTRIES Wojciech Delmacyński; Poznań Imię i Nazwisko: <i>Michał Delmacyński</i> Nr uprawnień: KUP/0111/POK/04 Podpis: <i>[Signature]</i> Opracował: <i>Anna Rzekanowska</i> Sprawdził: <i>[Signature]</i>	
NUMER RYSUNKU: 10		PRZEDMIOT RYSUNKU: KONSTRUKCJA RYGLI P3 NR KONTRAKTU:	
		SKALA: 1:10; 1:100 REVISION NO: 0	

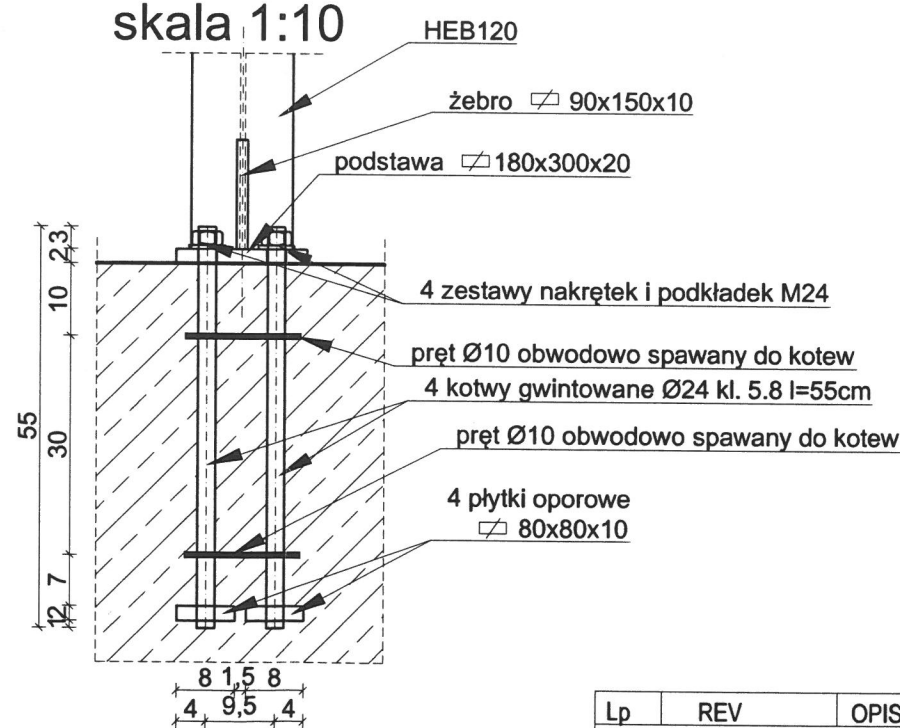
RZUT Z GÓRY
skala 1:10



PRZEKRÓJ A-A
skala 1:10

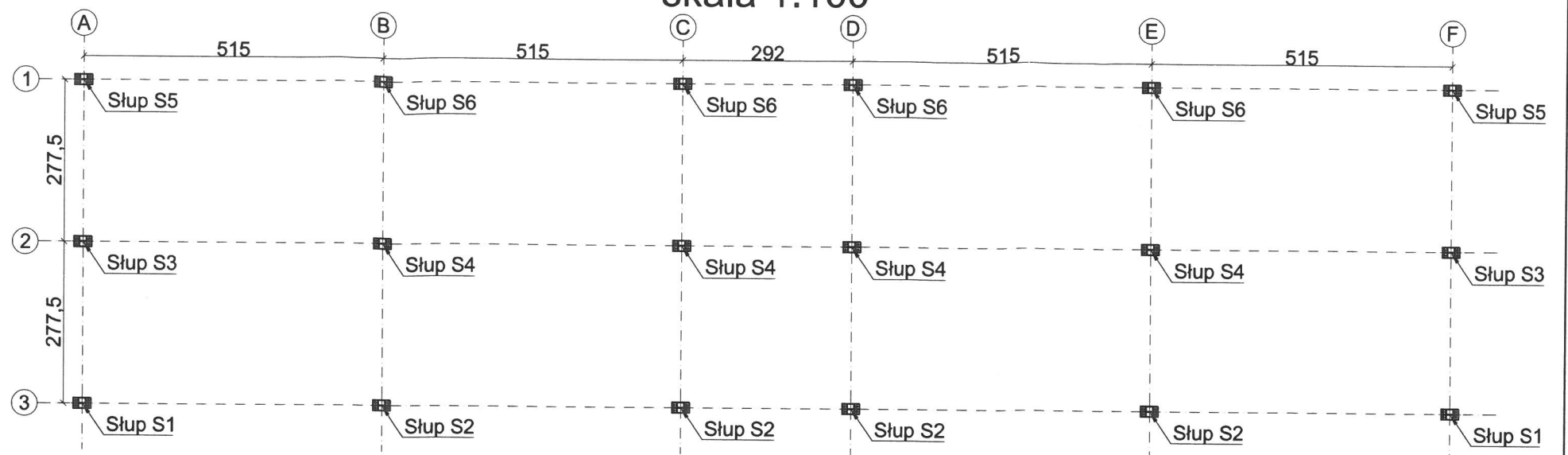


PRZEKRÓJ B-B
skala 1:10



WYKAZ STALI - kotwy							
Nr	Przedmiot [mm]	Długość [m]	Ilość [szt.]	Długość całkowita [m]	Masa [kg/m]	Masa całkowita [kg]	Stal
1	pręt gwintowany śr. 24mm	0,500	72	36,000	3,55	127,80	S235
2	pręt śr. 10mm	0,900	36	32,400	0,62	19,99	B500A
3	nakrętka M24	-	72	-	0,10	7,49	S235
4	50 x 10 x 50	0,050	72	3,600	3,93	14,13	S235
5	80 x 10 x 80	0,080	72	5,760	6,28	36,17	S235
RAZEM CAŁOŚĆ/kg/						205,58	
DODATEK NA SPOINY 1,8% /kg/						3,70	
SUMA /kg/						209,28	

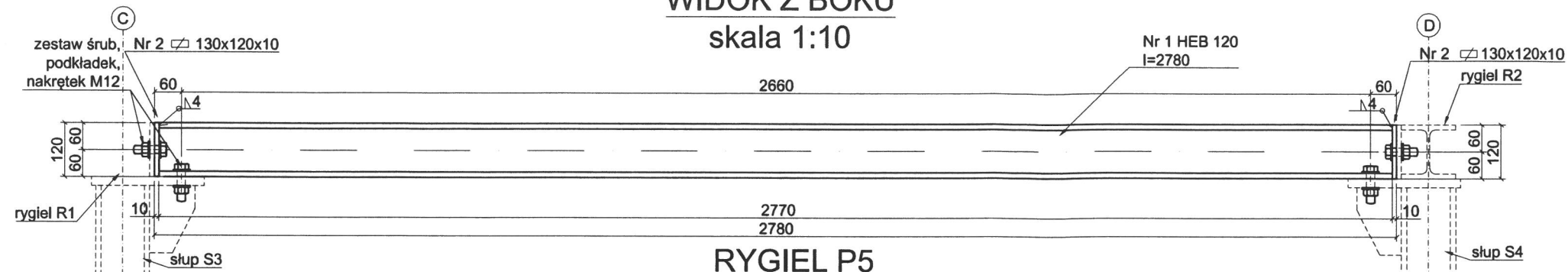
SCHEMAT ROZMIESZCZENIA SŁUPÓW
skala 1:100



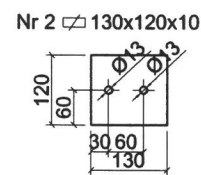
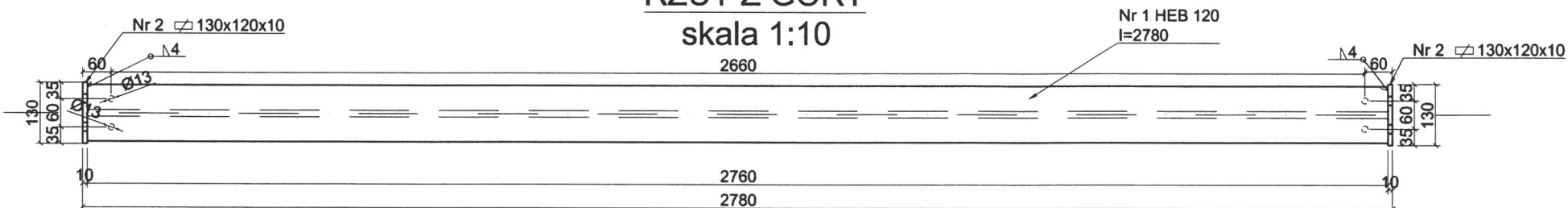
MATERIAŁ:
STAL:S235

Lp	REV	OPIS ZMIAN	DATA
front architects 61-695 Poznań, ul. Lechicka 59 tel./61/ 822 67 81 biuro@frontarchitects.pl			
Samobobsługowa myjnia wielostanowiskowa (4 stanowiskowa) Jarocin , nr działki , ul. SW. DUCZA 2013.09			
PROJEKTANT: socha Pracownia Inżynierskie Socha Sp. z o.o. ul. Chodkiewicza 15 65-065 Bydgoszcz biuro@socha-pl.pl www.socha-pl.pl		F1 INDUSTRIES Wojciech Delmaczyński; Poznań	
IMIE I NAZWISKO Projektował Michał Delmaczyński		Nr uprawnień KUP/0111/POOK/04	Podpis
Opracował Anna Rzekanowska		SKALA 1:10, 1:100	
Sprawdził		REVISION No. 0	
NUMER RYSUNKU 5		PRZEDMIOT RYSUNKU SCHEMAT ROZMIESZCZENIA KOTEW	
NR KONTRAKTU			

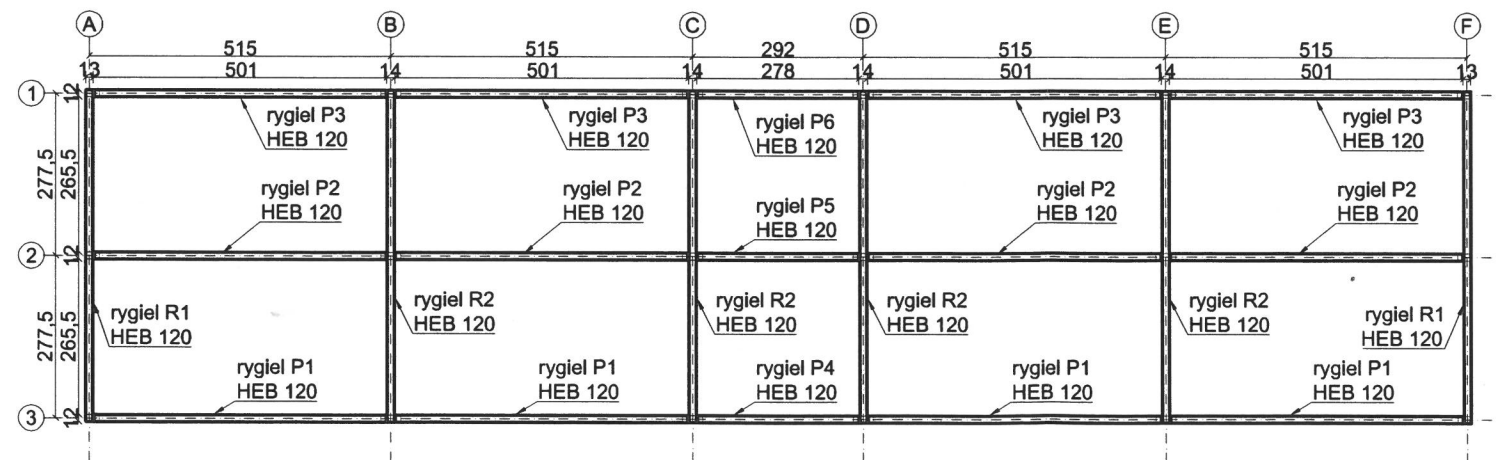
RYGIEL P5
WIDOK Z BOKU
skala 1:10



RYGIEL P5
RZUT Z GÓRY
skala 1:10



SCHEMAT ROZMIESZCZENIA RYGLI
skala 1:100



WYKAZ STALI - rygiel P5

Nr	Przedmiot [mm]	Długość [m]	Ilość [szt.]	Długość całk. [m]	Masa [kg/m]	Masa całk. [kg]	Stal
1	śruba M12	0,065	8	-	0,80	6,40	kl.12,9
2	podkładka M12	-	16	-	0,01	0,16	-
3	nakrętka M12	-	8	-	0,02	0,16	-
Nr 1	HEB 120	2,780	1	2,780	26,70	74,23	S235
Nr 2	130 x 10 x 120	0,120	2	0,240	11,78	2,83	S235
RAZEM CAŁOŚĆ/kg/						84	
DODATEK NA SPOINY 1,8%/kg/						2	
SUMA /kg/						85	

MATERIAŁ:
STAL:S235

Lp	REV	OPIS ZMIAN	DATA
front architects 61-695 Poznań, ul. Lechicka 59 tel./61/ 822 67 81 biuro@frontarchitects.pl			
Samoobsługowa myjnia wielostanowiskowa (4 stanowiskowa) Jarocin , nr działki , ul. <i>5A/ Ddc44</i> 2013.09			
PROJEKTANT: socha <small>Pracownia Inżynierska Socha Sp. z o.o. ul. Chodźkiewicza 15 65-040 Bydgoszcz biuro@socha-pl.pl www.socha-pl.pl</small>		F1 INDUSTRIES Wojciech Delmaczyński; Poznań	
Projektował: Michał Delmaczyński		Nr uprawnień: KUP/0111/POOK/04	
Opracował: Anna Rzekanowska		Podpis: _____	
Sprawdził: _____		SKALA: 1:10; 1:100	
NUMER RYSUNKU: 12		PRZEDMIOT RYSUNKU: KONSTRUKCJA RYGLI P5	
NR KONTRAKTU: _____		REVISION No.: 0	